

Государственное бюджетное дошкольное образовательное учреждение
Детский сад №6 Московского района Санкт-Петербурга

ВЗГЛЯД СКВОЗЬ КАРТИНУ: РЕСУРСЫ ИЗОБРАЗИТЕЛЬНОГО ИСКУССТВА В КОРРЕКЦИИ АМБЛИОПИИ И КОСОГЛАЗИЯ

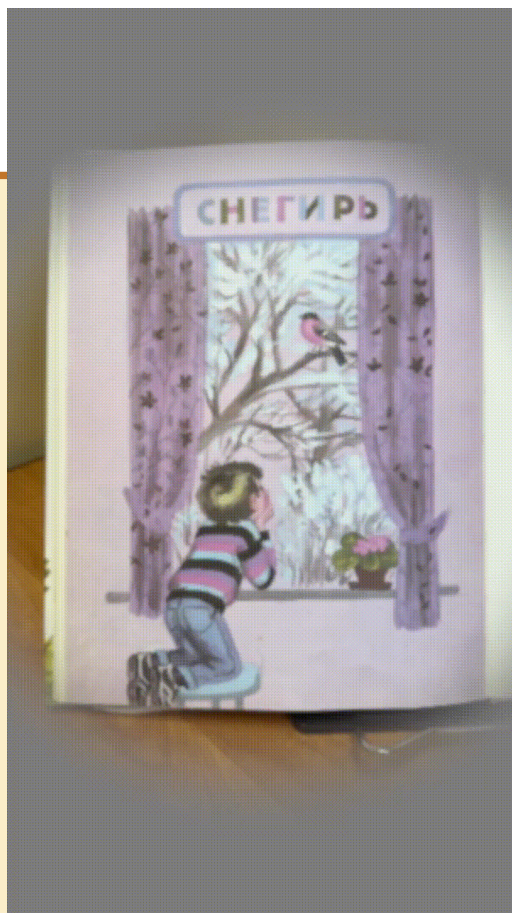
Подготовила:
учитель-дефектолог
Санникова Ярославна Сергеевна



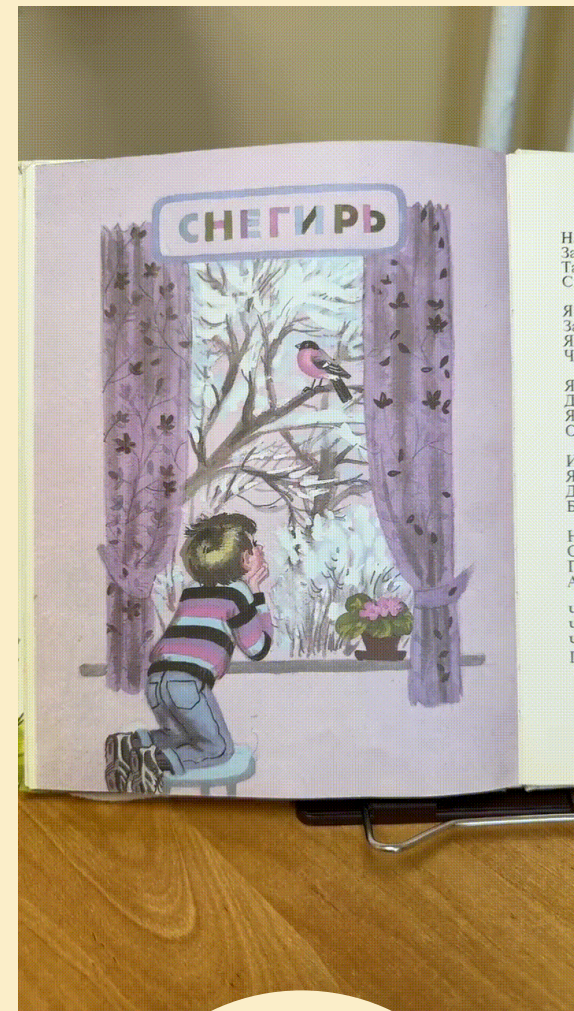
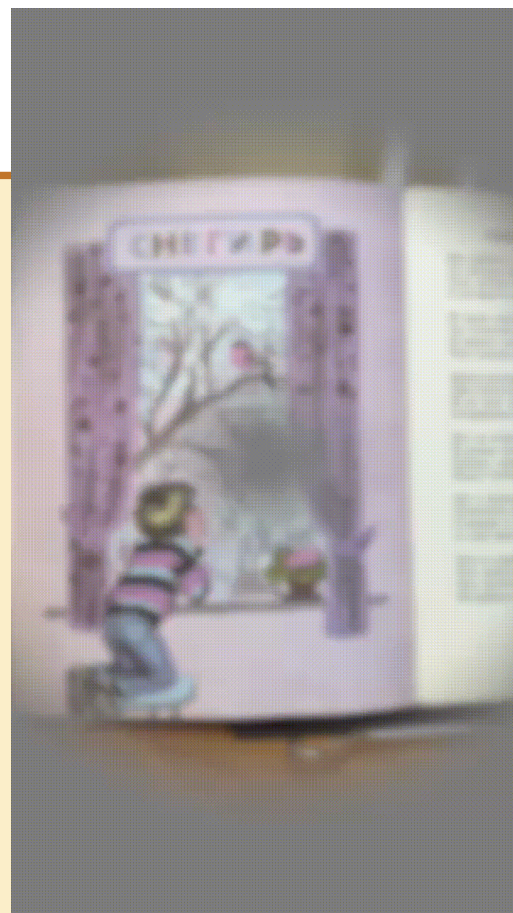
**Ретинопатия
недоношенных**



**Астигматизм,
сужение полей
зрения**



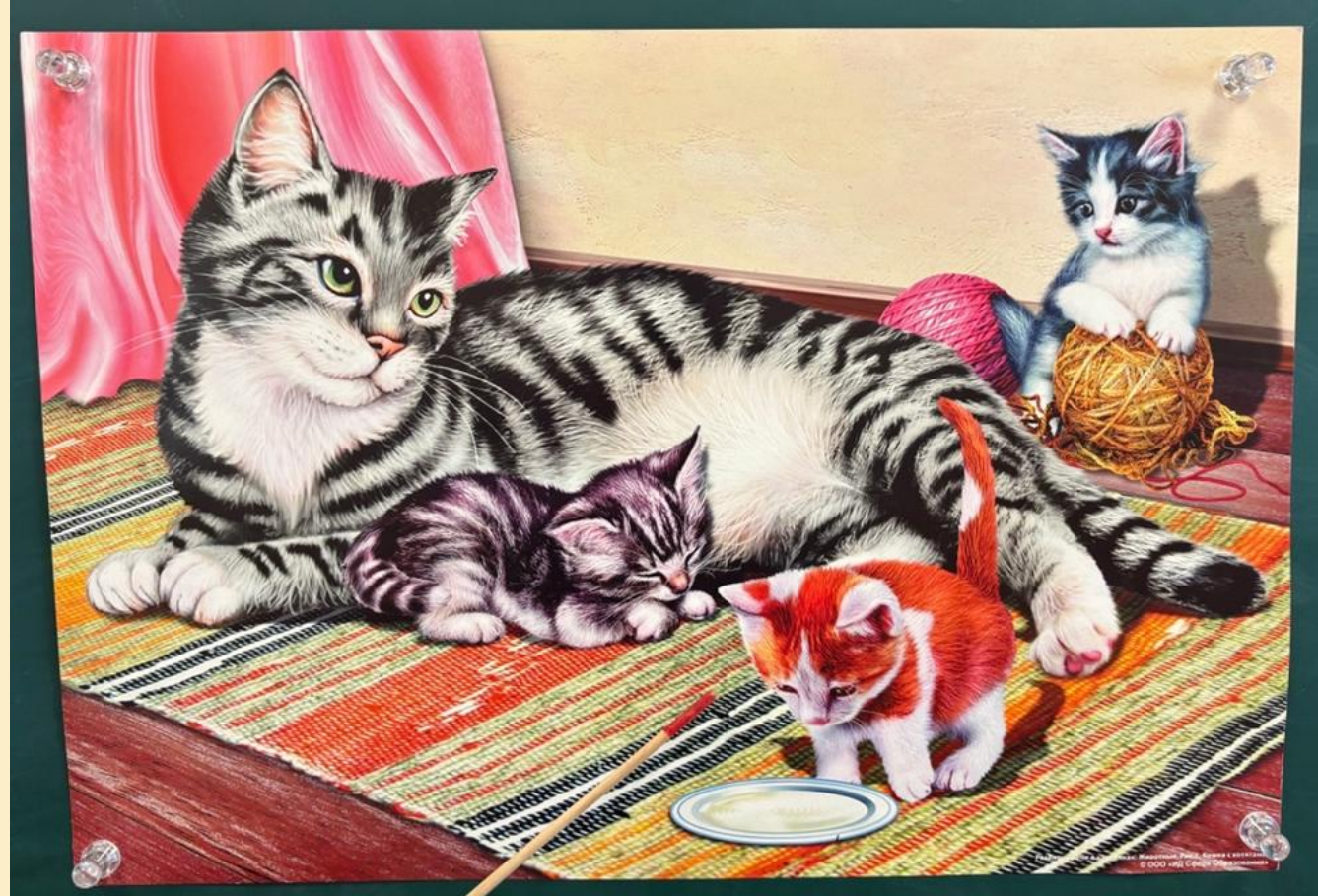
**Нистагм, скотома,
сужение полей
зрения**

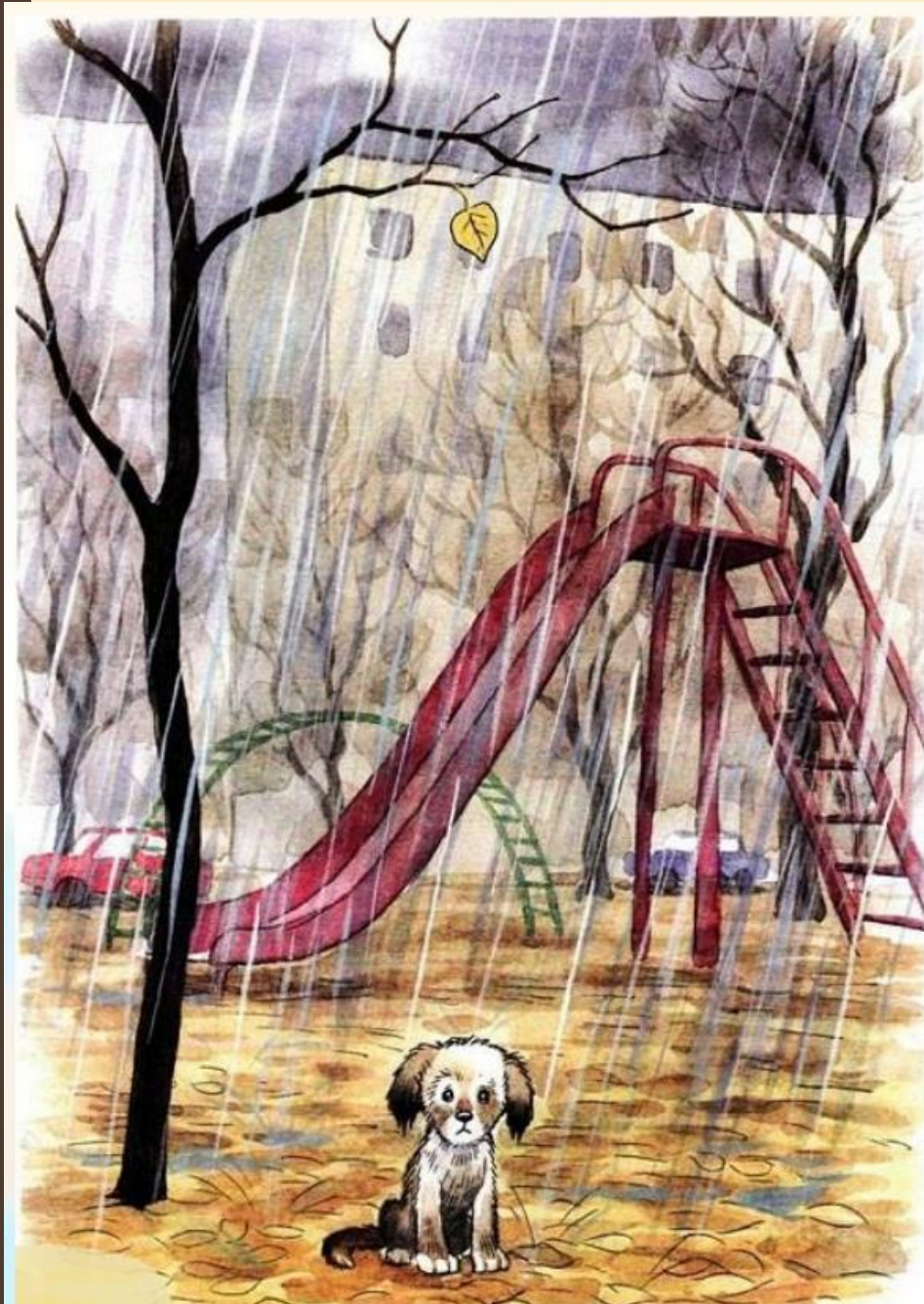


**Нормальное
зрение**

Этапы восприятия картины

Во 2-ой младшей группе осуществляется подготовительный этап обучения рассказыванию по картине. Мы учим детей рассматривать картину, замечать в ней самое главное и постепенно переводим их от простого перечисления увиденного к связным высказываниям, т.е. ответам на вопросы педагога.

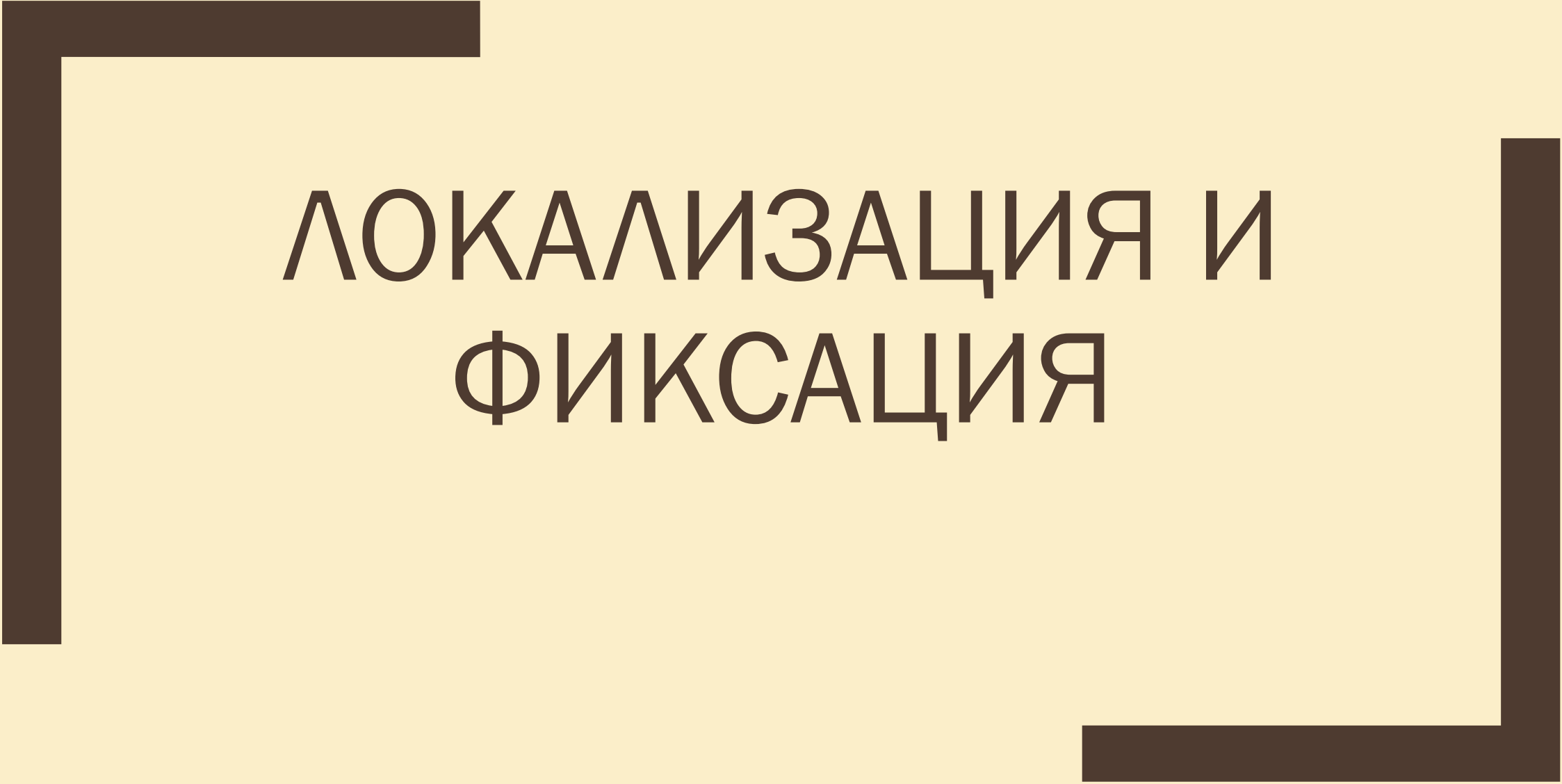




В средней группе возможно составление небольшого связного повествования, т.к. у детей возрастает речевая и мыслительная активность, появляются элементы творчества.

В старших группах появляется возможность для самостоятельного составления рассказов по картине. Интересно проходит составление коллективного рассказа: один ребёнок придумывает, что происходило с персонажем раньше, другой описывает события на картине, третий – последующие действия и поступки героев.





ЛОКАЛИЗАЦИЯ И ФИКСАЦИЯ

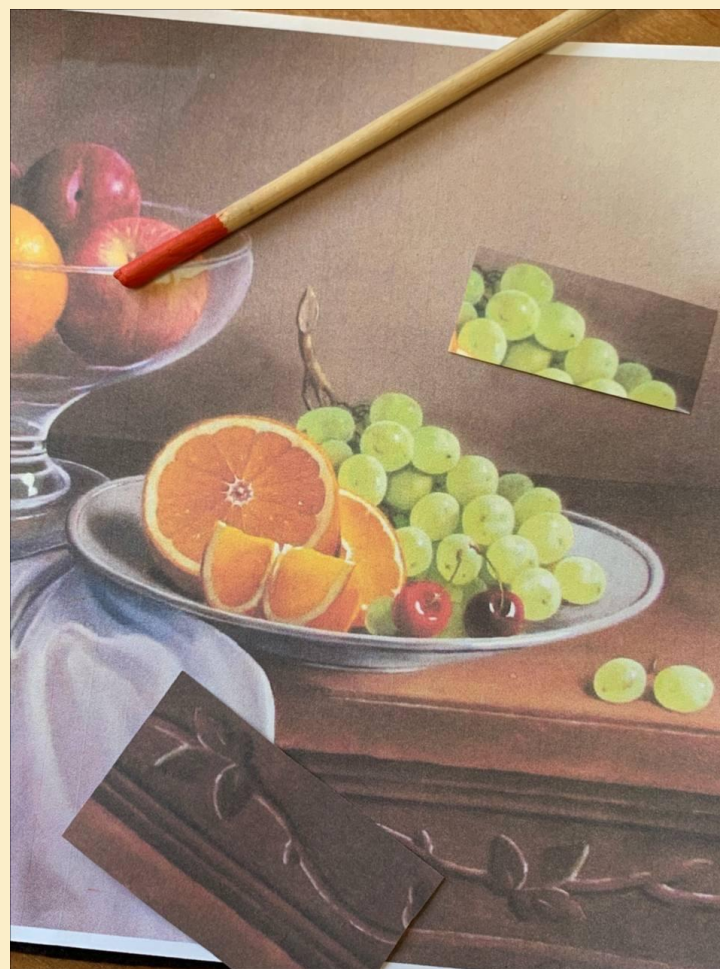
Метод «подзорной трубы»

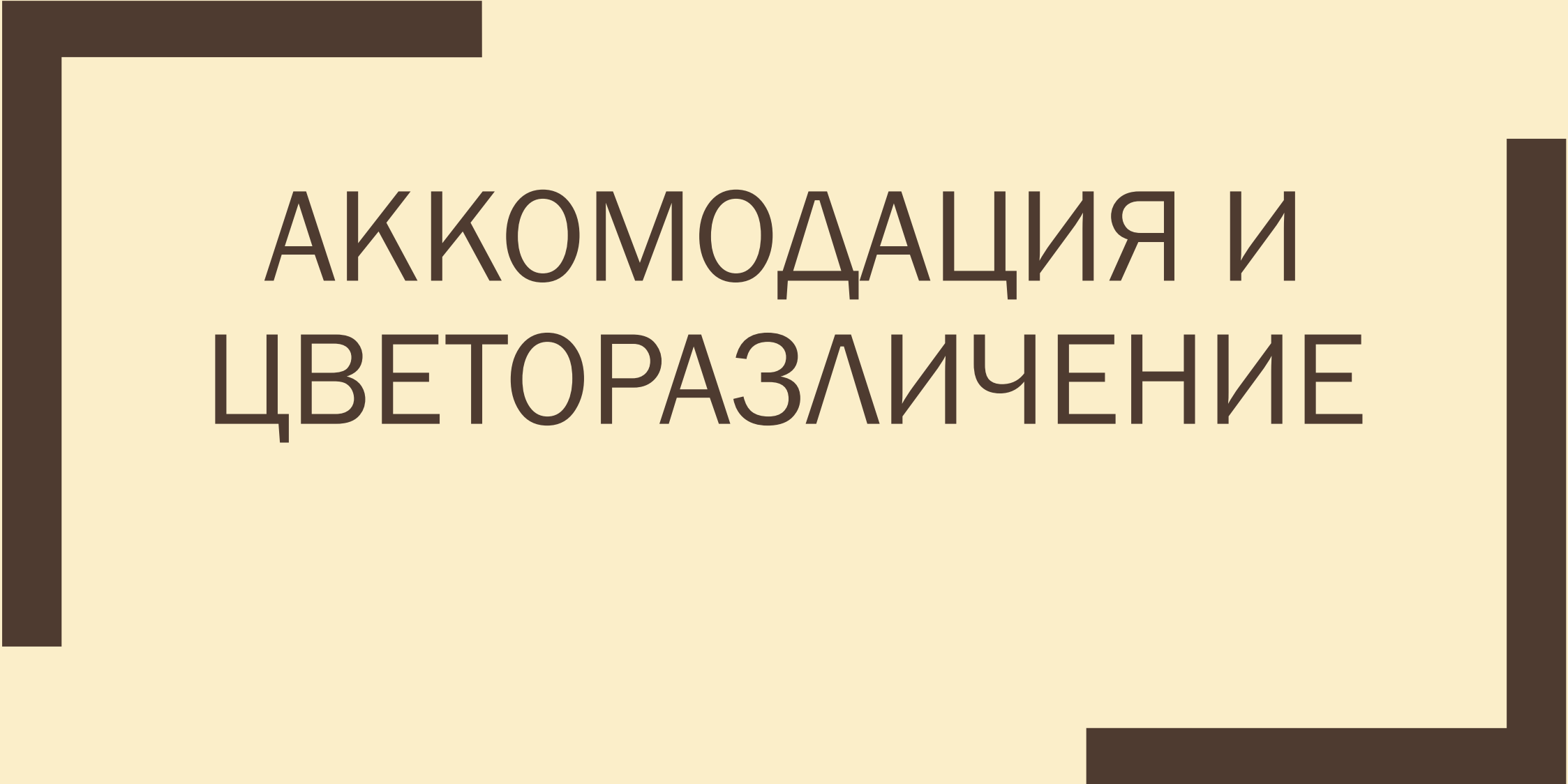


Найди фрагмент картины (с выделенным контуром)



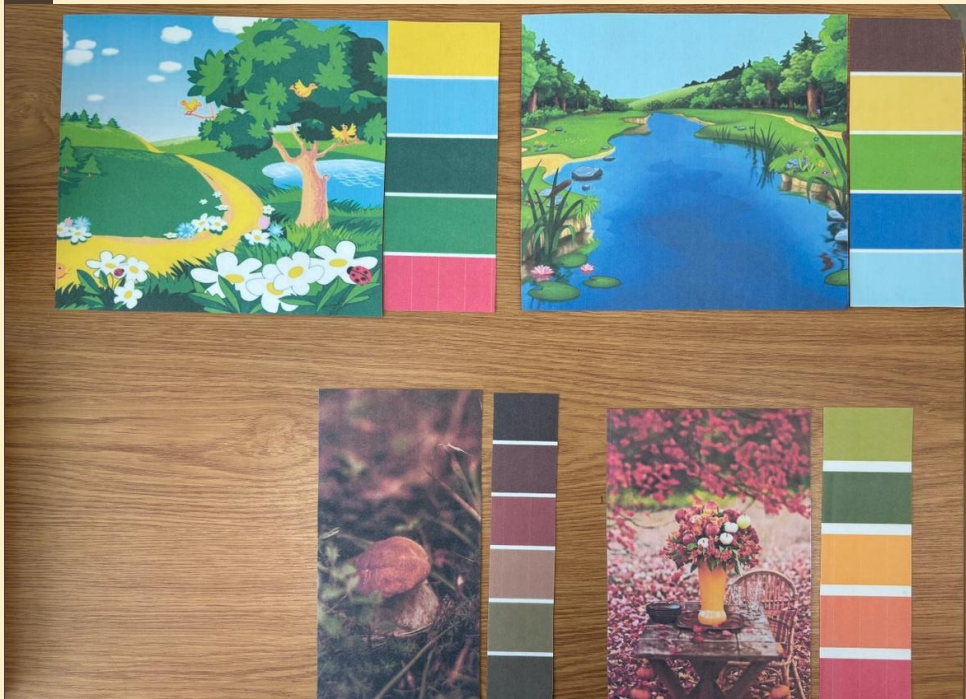
Найди фрагмент картины (без контура)



A decorative frame consisting of thick, dark brown lines. It starts with a horizontal line at the top left, then a vertical line extending down to the bottom left. On the right side, there is a vertical line extending from the top right down to the bottom right, and a horizontal line at the bottom right. The text is centered within the space defined by these lines.

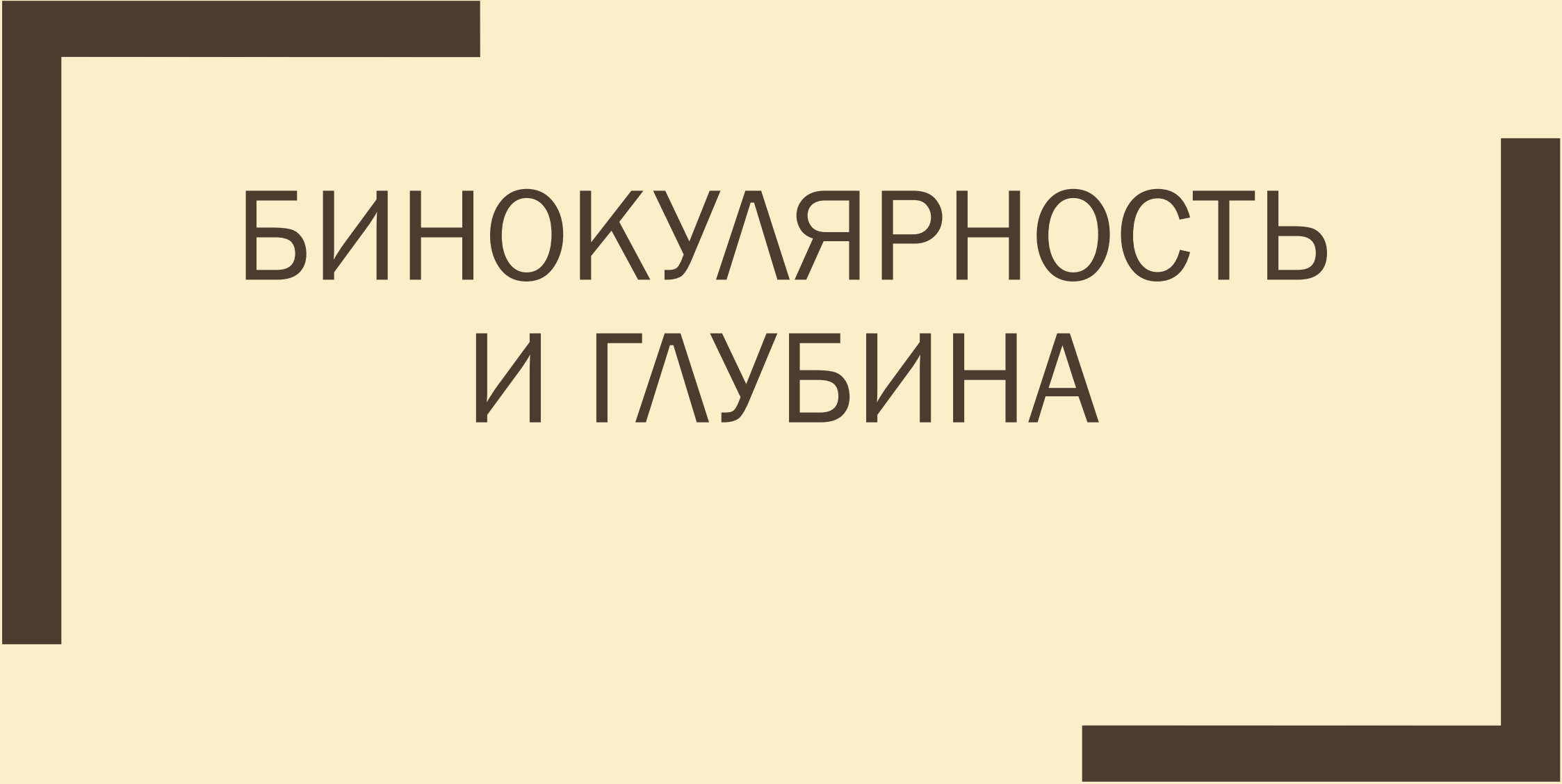
АККОМОДАЦИЯ И ЦВЕТОРАЗЛИЧЕНИЕ

Палитры



Рассматривание и узнавание персонажей и объектов в силуэтном или контурном изображении



A decorative frame consisting of two L-shaped brackets. One is in the top-left corner, and the other is in the bottom-right corner. They are made of thick, dark brown lines.

БИНОКУЛЯРНОСТЬ И ГЛУБИНА

Работа с планами на кальке (разделение картины на слои)



Что такое перспектива

Предметы, находящиеся от тебя вблизи, кажутся больше, чем те же предметы, расположенные дальше. Рисуй их более крупно, ты тем самым как бы приближаешь их. Чтобы убедиться в этом, проделай следующий эксперимент.

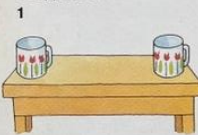
Передний и задний план

На переднем плане картины изображаются предметы, находящиеся вблизи. Поэтому они рисуются крупными. На заднем плане – все то, что находится вдали. Они рисуются намного мельче. Это и есть перспектива.

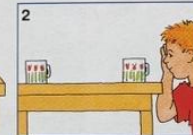
На переднем плане этой картины изображены утки, на заднем – деревья.



Убедись сам



1
Возьми две одинаковые кружки. Поставь их на столе на некотором расстоянии друг от друга.



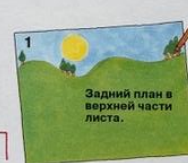
2
Встань у стола так, чтобы глаза находились на одном уровне с кружками. Прикрой рукой один глаз.



3
А теперь посмотри на кружки. Они покажутся тебе разной величины.

Рисуем пейзаж

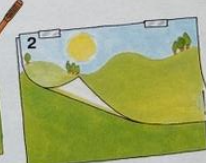
Передать расстояние, на котором предметы находятся друг от друга, можно с помощью прозрачной кальки.



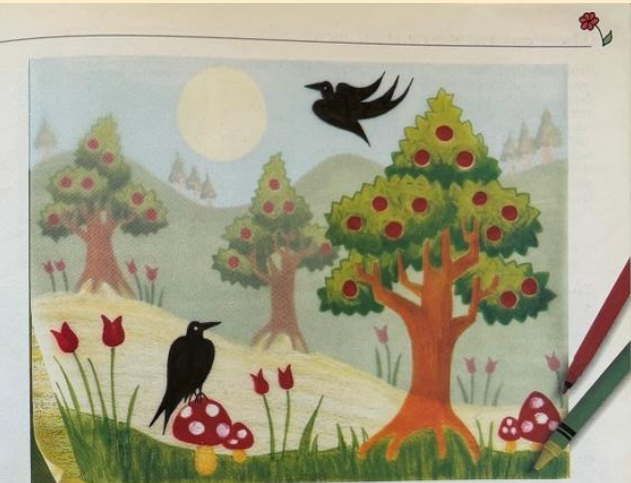
1
Задний план в верхней части листа.

Тебе понадобятся:
2 листа кальки, лист белой бумаги того же размера, фломастеры или цветные карандаши, прозрачная клейкая лента.

Сначала на плотной белой бумаге изобрази задний план: небо, холмы и маленькие деревья.



2
Сверху на рисунок наложи лист кальки и скрепи листы клейкой лентой.



Три слоя бумаги дают ощущение глубины пейзажа.

Деревья, расположенные вдали, видны не очень отчетливо, как это бывает и в жизни.



3
Эти деревья крупнее, чем расположенные вдали.

На кальке нарисуй некоторые детали. Их надо нарисовать более крупными, чем на заднем плане.



4
Теперь наложи второй лист кальки и тоже скрепи его с остальными.



5
На верхнем листе изобрази то, что находится на переднем плане. Это будут самые крупные предметы на твоём рисунке.

Определение и описание местонахождения персонажей и объектов как на картине



Вхождение в картину



Использование тактильных дощечек



Аромалото



Звукотека

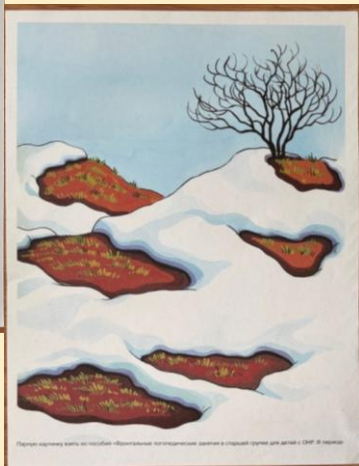
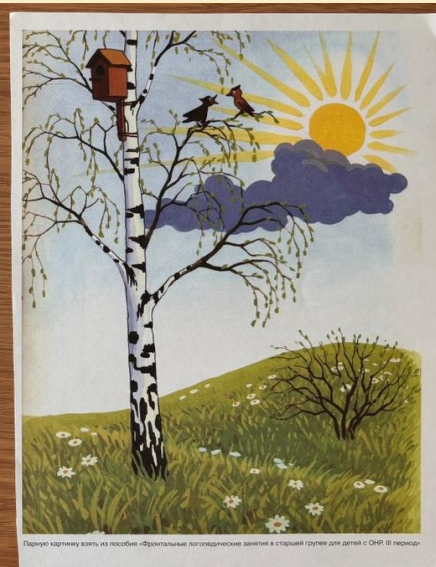
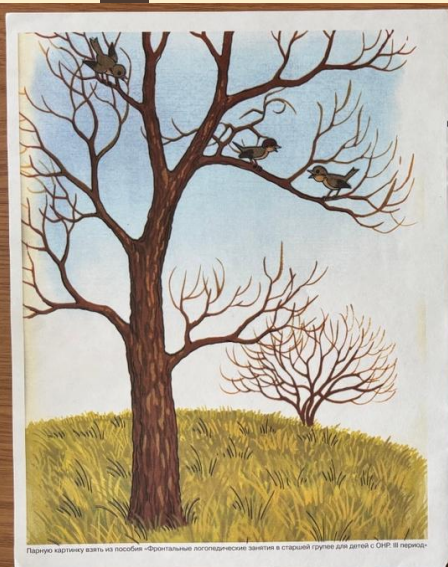


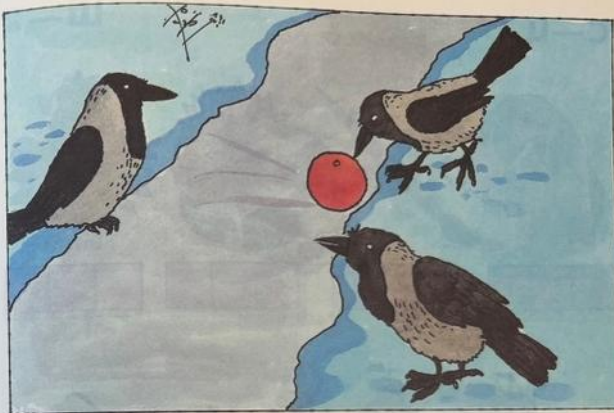
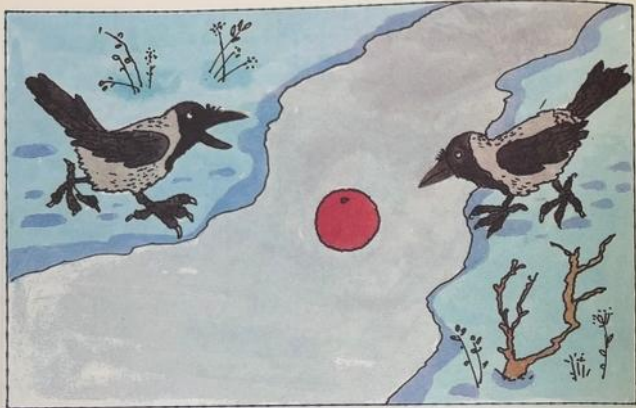
АНАЛИЗ И СИНТЕЗ

«Что сначала, что потом»



ЧТО СНАЧАЛА, ЧТО ПОТОМ.
Определи правильную последовательность картинок, составь рассказ.





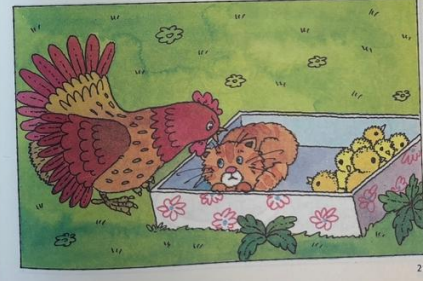
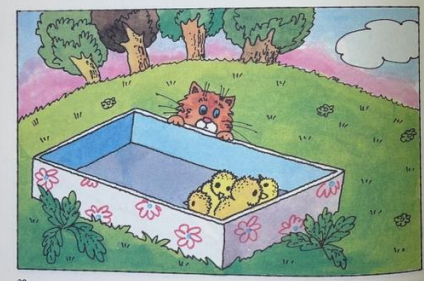
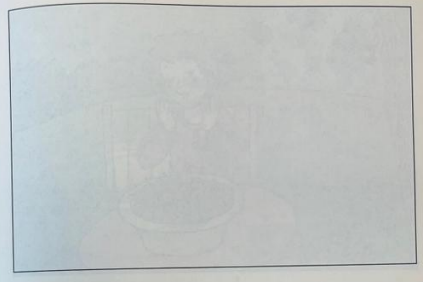
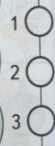
Тема: «ФРУКТЫ»

12. Послушай рассказ. Как его можно назвать?

Однажды ранней осенью Ваня и Маша приехали вместе с родителями на выходные дни в деревню.
— Ну, вы знаете, — сказала бабушка, — смотрите, как много в нашем саду на деревьях созрело яблок, груш и слив! Помогите собрать урожай фруктов?
— Конечно, поможем! — ответили Ваня и Маша.

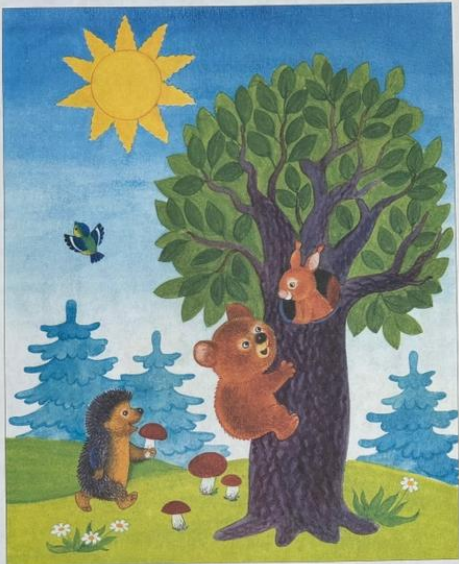
Весь день ребята помогали взрослым срывать с деревьев спелые плоды и укладывать их в корзины и корзинки.
Дедушка Матвей и бабушка Соня были очень довольны своими беспечными помощниками. Перед отъездом бабушка и дедушка приготовили внукам в подарок большую корзину разных фруктов. Дети были очень довольны подарком.

13. Рассмотрите картинки. Они перепутали свои места. Какая картинка должна быть на первом месте? Кружком какого цвета она отмечена? Раскрась первую бусинку (пустой кружок) этим цветом. С остальными картинками проделай такую же работу. Посмотри на бусы и расскажи по порядку о том, как Ваня и Маша помогали взрослым убирать урожай фруктов в саду.

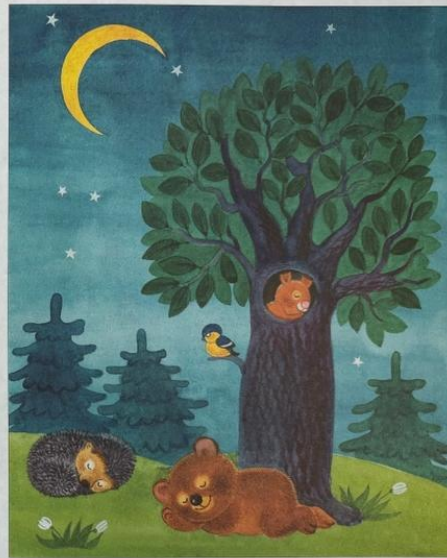


«Найди отличия» (сравнительный анализ)

Внимательно рассмотри картинки.
Расскажи, что делают зверята днём.



Что делают зверята ночью?



ЧТО ПЕРЕПУТАЛ ХУДОЖНИК?
Составь юмористические рассказы по картинкам.



Разрезные картинки (сборка целого из частей)



БЛАГОДАРЮ
ЗА
ВНИМАНИЕ!!!

